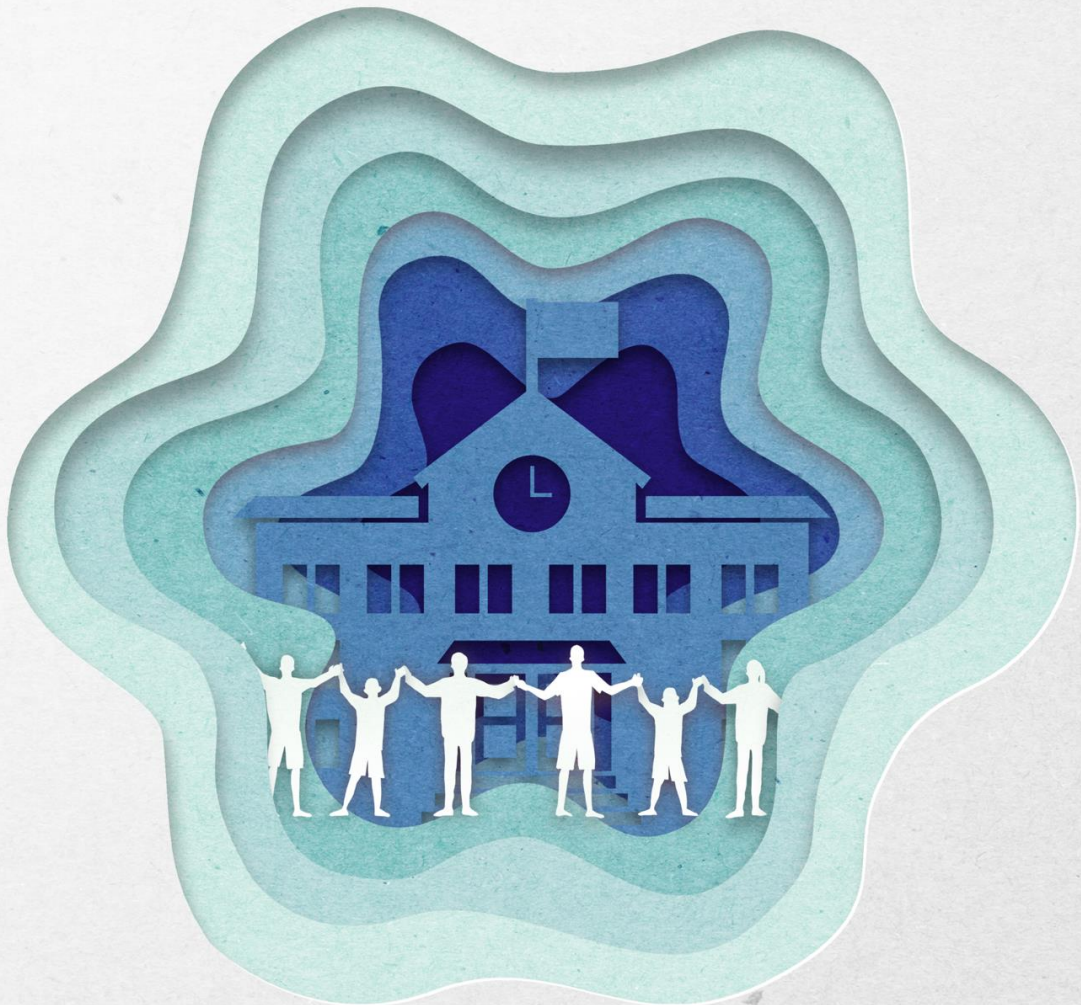


2021학년도 전기

아주대학교 공공정책대학원 아주MPA 온라인 학습가이드



아주대학교 공공정책대학원
아주MPA 온라인 행정학 석사



온라인 학습 가이드

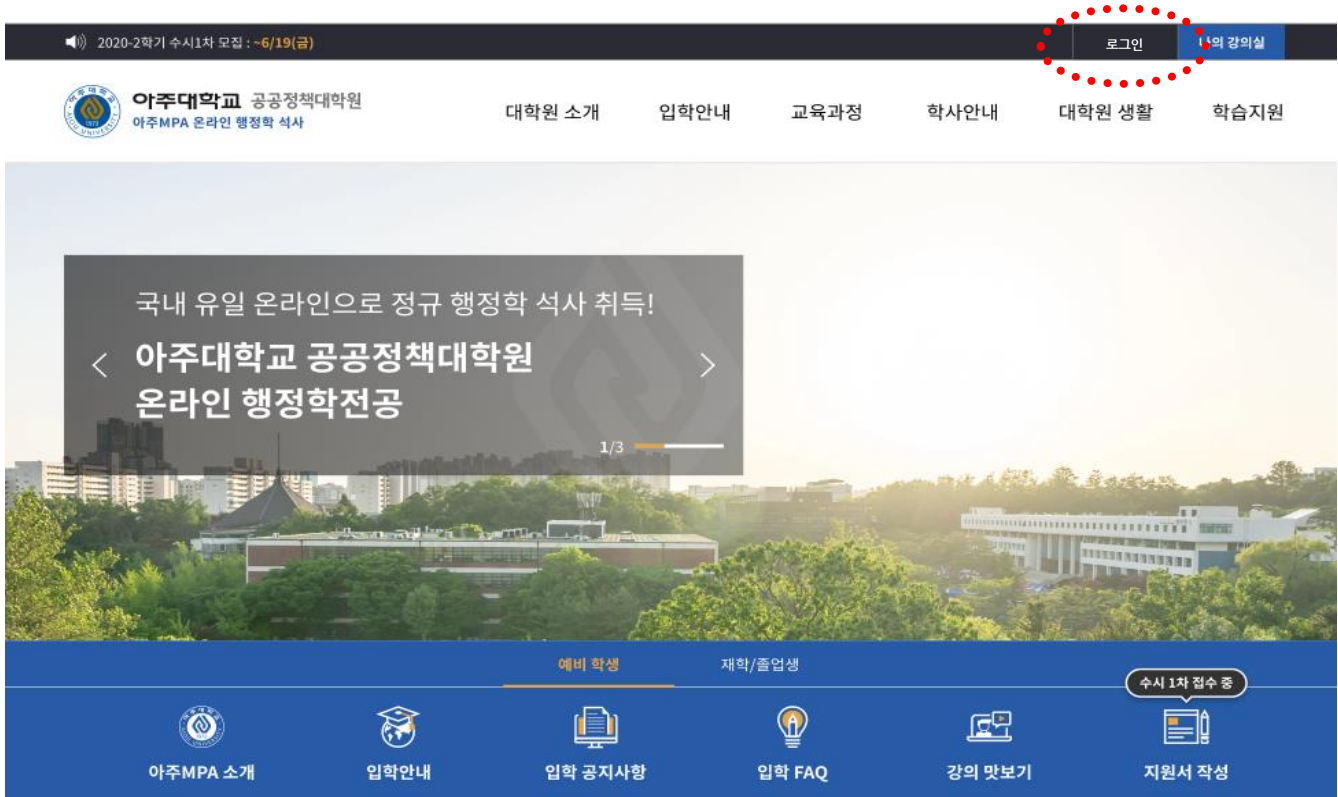
목 차

1. 아주MPA 사이트 회원가입	4
2. 학습환경 안내	5
3. 온라인 학습	6
4. 성적평가 방법	13
5. 홈페이지 주요 메뉴 소개	15
6. 모바일학습	19
7. Contact Us	22

1. 아주MPA 사이트 회원가입

1) 아주MPA 사이트 회원가입

- <http://www.ajoumpa.ac.kr> → 우측 상단 [로그인] 버튼 클릭



- [신입생 회원가입] 클릭 → 합격생 인적사항 기입 → 회원가입
※ 교차수강한 타전공 학생은 운영팀에 연락바랍니다. (02-752-0565)

아주대학교 공공정책대학원
온라인 행정학 석사과정에 오신 것을 환영합니다.

아이디

비밀번호

로그인

신입생 회원가입

아이디 찾기

비밀번호 찾기

신입생 회원가입

신입생 확인을 위해 지원서 작성 시 기재했던 아래의 정보를 입력해 주세요.

구분

☒ 내국인 ☐ 외국인

성명

주민등록번호

-

휴대폰번호

010

-

-

확인

2. 학습환경 안내

1) 학습을 위한 PC 권장사양

- 원활한 온라인 학습을 위해서 아래와 같은 학습 환경을 준비해주시기 바랍니다.

하드웨어	
항 목	권장사양
CPU	CPU Dual-core 2.4 Ghz 이상
메모리	4GB 이상
인터넷 환경	네트워크 다운로드 속도 10Mbps 이상
멀티미디어 장비	스피커 또는 헤드셋

소프트웨어	
항 목	권장사양
운영체제 (OS)	Window 10 이상
브라우저	HTML5 지원 브라우저 (Internet Explorer 11, Chrome, Safari 등)
해상도	1280*1024 이상
문서관련 프로그램	한컴오피스 2010 이상, MS Office 2010 이상

3. 온라인 학습

1) 강의실 입장

- 로그인 후, 홈페이지 우측 상단 [나의 강의실] 클릭하면 수강 중인 강의목록이 보입니다.



2) 수강중인 강의 목록 확인

- 학습기간, 수강학점, 진도율, 학습활동 현황, 수업 공지사항 등 확인할 수 있습니다. [강의실 입장]을 누르면 각 과목의 강의실로 이동합니다.

나의 강의실

수강중인 강의

학생서비스

종합시험

환경설정 가이드

수강중인 강의

학습 중인 과목

나의 강의실	학습기간	수강과목 수	수강학점
2020년 2학기	2020.08.29 ~ 2021.01.31	3과목	과목별 강의실 입장

규제정책론

전공선택 3학점 박성빈 교수님

강의실 입장 →

수강진도

나쁨

학습활동

형성평가	0건 중 0건응시
과제	1건 중 0건응시

수업 공지사항

[필독] 과목 학점 평가기준 안내N

[필독] 2020학년도 2학기 개강 안내 (8/29)N

3. 온라인 학습

3) 과목별 강의실 이동

- 메뉴 소개
 - 수업 공지사항 : 해당 과목의 시험 및 과제 일정 등을 공지합니다.
 - 수강하기 : 동영상 시간, 차시별 출석여부를 확인하고 학습을 진행합니다.
 - 학습 자료실 : 강의노트(교재) 및 참고자료를 다운로드할 수 있습니다.
 - 시험실 : 형성평가(quiz)가 진행됩니다.
 - 과제 및 단원보고서 : 과제, 연구과제, 단원보고서를 확인하고 제출할 수 있습니다.
 - 토론방 : 학습 관련하여 자유로이 토론을 할 수 있습니다.
 - Q&A : 강의, 홈페이지, 학사행정 등 궁금했던 사항에 대한 질문이 가능합니다.

강의실 홈

과목명 조사방법 및 응용통계 ▾

환경설정

나가기

수업 공지사항

수강하기

학습자료실

시험실

과제 및 단원보고서

토론

Q&A

강의실 홈

조사방법 및 응용통계	학기	2021년 1학기	이수구분	-	학점	3학점
	수강기간	2021.02.27 ~ 2021.07.31	평가비율	진도 10% / 형성평가 30% / 중간고사 30% / 기말고사 30%		
	담당교수	김병관	연구실	ac.kr		

강의계획서

과목별로 평가비율이 상이하므로,
꼼꼼하게 확인하셔야 합니다.

나의 학습현황

수강진도

나쁨

권장진도: 0강/39강
나의진도: 0강/39강
나의진도율: 0%

학습활동

형성평가	1건 중 0건응시
과제	1건 중 0건응시
중간고사	0건 중 0건응시

수업 공지사항

1주차 형성평가(퀴즈) 안내	N	2020.08.25
[필독] 과목 학점 평가기준 안내	N	2020.08.25
[필독] 2020학년도 2학기 개강 안내 (8/29)	N	2020.08.25
[공지] 최소학습시간 적용 안내 및 출석 오류 해결 방법		2020.08.18
[공지]동영상이 재생되지 않을 경우 해결방법		2020.08.18
[공지] 모바일 학습 서비스 안내		2020.08.18
[필독] 출석인정 관련 사항 안내		2020.08.18

3. 온라인 학습

4) 수강하기

- 강의는 실시간 강의가 아닌 **녹화된 강의**를 수강하는 것으로 **출석인정 기간 내 원하는 날짜와 시간에** 학습하실 수 있습니다.
- 매주 토요일에 1개의 주차에 대한 강의를 열리며, 출석인정 기간은 강의 시작일로부터 13일입니다. 1개 주차는 2-3개의 차시로 구성되어 있습니다.
- 출석인정 기간안에 동영상 시간의 최소학습 시간 이상 학습하면 “출석”으로 인정되고, 최소학습 시간 이상 학습하지 않으면 “결석”처리 됩니다.

강의실 홈

과목명

조사방법 및 응용통계 ▾

환경설정

나가기

수업 공지사항

수강하기

학습자료실

시험실

과제 및 단원보고서

토론

Q&A

수강하기

- ① 매주 토요일에 한 주차씩 강의를 열리며, 출석인정 기간은 강의 시작일로부터 13일입니다. 복습은 출석인정 기간이 지나도 학기 종료일까지 가능합니다.
- ① 출석 상태인 자시가 전체 차시의 3/4 미만일 경우 F처리 됩니다.
→ 39차시 기준 : 10개 차시 이상 결석 시 F, → 26차시 기준 : 7개 차시 이상 결석 시 F

기간 내 최소학습시간 이상으로 학습하지 않을 경우 “결석”

주차	차시	제목	동영상 시간	상태	수강하기
1주차 사회과학과 조사연구	1차시	인간의 탐구와 과학	00:56:35	결석	수강하기
	2차시	패러다임, 이론, 사회조사	00:37:12	결석	수강하기
	3차시	사회조사의 윤리적 쟁점	00:09:29	출석	복습하기
2주차 연구 설계			00:46:05		수강하기
			00:20:47		수강하기
	3차시	연구설계에 있어서 시간 자원 및 프로젝트 설계	00:47:05		수강하기

* 1주차 : 2/27(토) ~ 3/19(금) (20일)
* 2주차 : 3/6(토) ~ 3/19(금) (13일)
1주차만 예외적으로 약 3주간 출석인정됩니다.

3. 온라인 학습

5) 학습 중

- 동영상 하단에 안내된 최소학습시간 이상 학습하셔야 해당 차시가 “출석”처리됩니다.

행정이론세미나

1주차, 행정의 의의
1차시, 강좌 소개

학습목표 및 내용 | 학습하기 I | 정리하기

영상로딩이 느릴 경우,
하위 버전의 영상을 선택하여
수강하시기 바랍니다.

QUALITY
HD 720
SD 540
SD 360
VIMEO
HD 720
SD 360

행정이론세미나
1차시 : 강좌 소개

1. 과목의 성격
2. 학습 내용
3. 학습목표와 기대
4. 강의 진행 방식
5. 강의 평가

최소 학습시간은 19:29 입니다. 남은 학습시간 18:38를 이수하셔야 합니다.

최소 학습시간 및 남은
학습시간을 확인합니다.
최소 학습시간을 이수하신 후
‘정리하기’로 이동할 수 있습니다.

6) 학습 완료 후 (최소 학습시간 완료)

- 최초 학습 시 0.8배속, 1.0배속, 1.2배속까지만 선택 가능하며 복습 시에는 모든 배속이 활성화 됩니다.

행정이론세미나

1주차, 행정의 의의
1차시, 강좌 소개

학습목표 및 내용 | 학습하기 I | 정리하기

QUALITY
HD 720
SD 540
SD 360
VIMEO
HD 720
SD 360

1.8x
1.5x
1.2x
1x
0.8x

행정이론세미나
1차시 : 강좌 소개

1. 과목의 성격
2. 학습 내용
3. 학습목표와 기대
4. 강의 진행 방식
5. 강의 평가

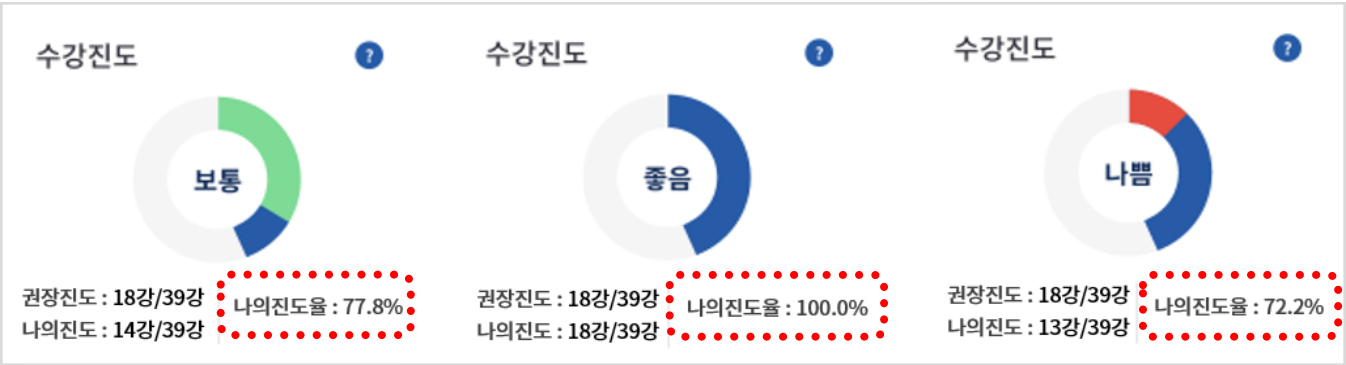
최소 학습시간을 이수하셨습니다.

복습 시 모든
배속기능 활성화

3. 온라인 학습

7) 출석관리

- 강의실 HOME에서 과목별 ‘나의 진도율’을 확인할 수 있습니다. ‘나의 진도율’은 출석점수에 반영됩니다.(나의 진도율 계산방법 = 출석 처리 차시의 수 / 모든 차시의 수)
- 진도율에 따라 좋음/보통/나쁨으로 표시되므로 한눈에 진도현황을 확인할 수 있습니다.
 - 좋음 : 나의 진도율이 100%일 경우
 - 보통 : 나의 진도율이 76%~99%일 경우
 - 나쁨 : 나의 진도율이 75% 이하인 경우



- 15주차의 학습기간이 모두 종료된 후의 ‘나의 진도율’이 최종 출석점수에 반영됩니다.
 - 예) 전체 39개 차시 중 33개 차시 출석일 때의 나의 진도율 = $33/39 \times 100 = 84.6\%$
 - 출석점수가 10점 만점일 경우, 최종 출석점수 = $10 \times 84.6\% = 8.46$ 점
 - 출석점수가 20점 만점일 경우, 최종 출석점수 = $20 \times 84.6\% = 16.92$ 점
- 나의 진도율이 75% 미만인 경우 아주대학교 공공정책대학원 학사운영규칙에 의거하여 F처리됩니다.
 - 예) 전체 39개 차시 중 29개 차시 출석일 때의 나의 진도율 = $29/39 \times 100 = 74.4\%$
 - F처리

4. 성적평가 방법

1) 성적평가 유형

- 온라인 시험과 과제, 두가지 방법으로 성적을 평가합니다.

2) 온라인 시험 - 형성평가

- 유의사항 : 온라인 시험과 관련된 안내사항입니다. 반드시 정독하시어 불이익 없도록 하시기 바랍니다.

강의실 홈

과목명

조사방법 및 응용통계 ▾

환경설정

나가기

수업 공지사항

수강하기

학습자료실

시험실

과제 및 단원보고서

토론

Q&A

시험실

모의테스트
응시하기

유의사항

모의테스트

응시하기

아래 내용을 반드시 숙지하시고 시험에 응시하시기 바랍니다.

1. 시험실의 입장 및 이용 방법 안내

2. 팝업차단 해제 안내

3. 시험 응시 전 모의테스트 실시 안내

4. 시험실 재입장 안내 (불가피한 상황 시)

1. 시험실 입장 안내

- 모의테스트 : 실제 시험장과 똑같은 환경으로 만들어진 테스트로, 시험 전에 PC환경을 점검하시기 바랍니다. 모의테스트는 응시 내역을 삭제 후 언제든지 다시 할 수 있습니다.

유의사항

모의테스트

응시하기

번호	시험제목	응시기간	출제문항	제한시간	응시/답안확인	상태
2	모의테스트	2020-03-01 ~ 2020-06-13	10	60분	답안확인	응시
1	모의테스트	2020-03-01 ~ 2020-06-13	10	60분	응시	미응시

테스트 결과 : 정상종료

응시내역 삭제 후 모의테스트 재응시

Reset

4. 성적평가 방법

- 응시하기: [응시] 버튼을 클릭하면 시험이 시작되며 답안을 제출하면 [채점대기] 상태로 변경됩니다.
- 채점이 완료되면 정답이 공개됩니다. [답안확인] 버튼을 클릭하여 채점결과를 확인하실 수 있습니다. 주차별 정답 공개일은 수업 공지사항에서 공지됩니다.

시험실						
유의사항		모의테스트		응시하기		
번호	시험제목	응시기간	출제문항	제한시간	응시/답안확인	상태
1	1주차 형성평가	2020-03-01 ~ 2020-06-13	10	60분	답안확인	응시
2	2주차 형성평가	2020-03-01 ~ 2020-06-13 남은시간 : 03:59:59	10	60분	응시	응시중
3	3주차 형성평가	2020-03-01 ~ 2020-06-13	10	60분	응시	미응시

- 시험창에 들어가시면 남은 시간을 확인할 수 있습니다. 개인 PC상황에 따라 갑작스러운 오류가 발생할 수 있으니 수시로 중간저장 버튼을 클릭하시기 바랍니다.
- [답안제출]버튼을 클릭하면 시험이 종료되며 재입장은 불가합니다.

형성평가

과목명 조사방법 및 응용통계
시험명 13주차 형성평가

남은시간 00:59:59

중간저장

답안작성 현황

응시

미응시

1

2

3

4

5

6

7

8

9

10

특수문자입력

01. 아주대 공공정책대학원 온라인 행정학과와 다른 명칭은 아주MPA [1점]

예 (True)

아니오 (False)

01. 아주대 공공정책대학원 온라인 행정학과와 다른 명칭은 아주MPA [1점]

예 (True)

아니오 (False)

01. 아주대 공공정책대학원 온라인 행정학과와 다른 명칭은 아주MPA [1점]

예 (True)

아니오 (False)

각 문제 별 답안작성 현황을 한눈에 볼 수 있습니다.

PC 다운 등 의도하지 않은 갑작스러운 사유로 시험이 중단될 때, 중간 기록을 남기기 위한 조치입니다.

답안제출

답안제출을 하면 시험이 종료됩니다.

4. 성적평가 방법

3) 과제 및 단원보고서 - 제출방법

- 과제 및 단원보고서 메뉴에서 과제를 확인하실 수 있습니다.
(단원보고서는 점수에 들어가지 않습니다.)
- [확인/제출] 버튼 클릭 → 과제내용 확인 후, [과제확인 및 제출] 버튼 클릭 → 첨부파일 클릭하여 과제공고문 확인 → 과제를 작성하여 제출

강의실 홈

과목명

조사방법 및 응용통계

환경설정

나가기

수업 공지사항

수강하기

학습자료실

시험실

과제 및 단원보고서

토론

Q&A

과제 및 단원보고서

공정평가 및 부정행위자 처리 안내

과제

번호	과제제목	제출기간	제한시간	상태	과제확인/제출
1	2001 행정이론 세미나 과제	2020-03-01 ~ 2020-06-13	60분	제출	확인/제출

과제 및 단원보고서

과제 안내

과목명	행정이론 세미나
과제제목	2001 행정이론 세미나 과제
과제내용	<과제 작성방법> (예시) 과제 작성방법 : A4 1~2장 글자 : 10포인트, 등줄체 줄간격 : 200 파일 이름 : 2020-2학기 행정이론세미나_학번_이름
과제 제출현황	수강생이 파일을 업로드하면 이곳에서 확인 가능합니다.
과제파일	-
내용	-
제출일시	-

과제확인 및 제출

과제 확인 및 제출

과목명 조사방법 및 응용통계
시험명 13주차 형성평가
과제명 2001 조사방법 및 응용통계 과제
남은시간 0일, 05:59:59

Step.01 과제 등록

Step.02 제출 완료

과제 확인

과제와 답안양식을 다운로드하세요

첨부파일 2020-2학기 행정이론세미나 과제공고문

과제공고문 확인!

답안 제출

제출하고자 하는 시험답안 파일을 등록하세요. (파일은 1개만 등록 가능합니다.)

파일추가 등록된 파일이 없습니다.

교수님께 강조하거나 전할 내용이 있으면 작성하세요. (선택)

내용을 입력하세요.

나가기

제출

http://www.ajoumpa.ac.kr

13

5. 홈페이지 주요 메뉴 소개

1) 교수진

- 대학원 소개 → 교수진
- 각 과목의 담당교수님의 이력, 이메일 등 연락처를 알 수 있습니다.

대학원 소개

연사말

아주MPA 소개

교수진

학사지원팀

오시는길

지원서 작성

교수진



김홍식 교수

삶의질과 공공정책

Northwestern Univ. 대학원 박사
Northwestern Univ. 대학원 석사



김병관 교수

조사방법 및 응용통계



권혁성 교수

공공관리론
공공리더십세미나

아주대학교 행정학 박사



김서용 교수

인력개발 및 관리
조사방법 및 응용통계

2) 커리큘럼

- 교육과정→ 교과목 안내
- 온라인 행정학(아주MPA)의 커리큘럼 확인하고 수강신청 전 강의 일부를 먼저 들어볼 수 있습니다.

교육과정

교과목 안내

교과목 안내

이수체계

지원서 작성

이수구분	과목명	학점	교수	강의계획서	강의맛보기
전공기초	조사방법 및 응용통계	3	김병관	 강의계획서	 강의맛보기
전공필수	행정이론세미나	3	김호섭	 강의계획서	 강의맛보기
전공필수	공공정책론	3	김준한	 강의계획서	 강의맛보기
전공선택	공공관리론	3	권혁성	 강의계획서	 강의맛보기

5. 홈페이지 주요 메뉴 소개

3) 학적안내

- 학사안내 → 학적안내
- 수강신청, 등록, 학점인정, 휴학/복학/ 자퇴/제적, 재입학, 졸업에 관한 안내입니다.

학사안내

학사일정

학적안내

장학안내

생활안내

학칙/규칙

학사행정서류

학적안내

수강신청

등록

학점인정

휴학/복학

자퇴/제적

재입학

졸업

01. 수강신청

02. 재수강

신청기간 : 학사일정 참조

신청방법 : 아주대 포탈에서 수강신청 (<https://mportal.ajou.ac.kr/>)

재수강 기준 : 교육부의 특수대학원 통합학칙 개정으로 인해 "F" 학점에 한해서만 재수강 가능

성적 적용 기준 : 재수강 성적 반영

4) 생활안내

- 학사안내 → 생활안내
- 아주대학교의 일원으로써 증명서 발급, 학생증 등 서비스를 확인할 수 있습니다.

학사안내

학사일정

학적안내

장학안내

생활안내

학칙/규칙

학사행정서류

지원서 작성

생활안내

증명서 발급

증명서 신청/발급 안내

증명서 발급

학생증

어학교육원

아주서비스센터에서 증명서 발급 및 출력

아주대 학생증 발급 공지 안내 (공지사항)

학생증 주요 기능

1. 도서대출

2. 제일은행 현금카드

3. 교내주차 1일 1,000원

증명서 발급

증명서 신청/발급 안내

증명서 발급

학생증

어학교육원

5. 홈페이지 주요 메뉴 소개

5) 학사행정서류

- 학사안내 → 학사행정서류
- 시험연기 사유서, 학점인정신청서 등 서류양식을 다운로드할 수 있습니다.

학사안내

학사일정

학적안내

장학안내

생활안내

학칙/규칙

학사행정서류

학사행정서류

내용

검색어를 입력해 주세요.

검색

번호	과목명	첨부파일
8	학비감면신청서	
7	복학원	
6	휴학연장원	

6) 환경설정 가이드

- 학습지원 → 환경설정 가이드
- 원활한 동영상 강의 학습을 위해 사전에 환경설정 가이드를 확인바랍니다.

학습지원

학습환경 안내

환경설정 가이드

수강환경 FAQ

기술지원

자주 하는 질문

1:1 문의

지원서 작성

환경설정 가이드

익스플로러 브라우저

크롬 브라우저

PC 권장사양

학습환경 자가 점검

STEP1. 팝업차단 해제

학습 창이 새 창으로 열리므로 팝업차단 해제가 필요합니다.

① 인터넷 창 도구 → ② 인터넷 옵션 → ③ 개인 정보 TAB → ④ 팝업 차단 사용 체크 박스 해제 → ⑤ 확인

5. 홈페이지 주요 메뉴 소개

7) 교재신청

- 나의 강의실 → 학생서비스 → 교재신청
- 해당학기에 수강신청한 과목에 대하여 과목별 강의노트를 제본하여 무료로 제공합니다.

나의 강의실

수강중인 강의

학생서비스

종합시험

환경설정 가이드

학생서비스

교재신청

이번학기에 수강신청한 과목에 대하여 과목별 강의노트를 제본하여 무료로 제공합니다.

교재 신청기간

1차 교재 신청기간	2차 교재 신청기간
2020-02-04 ~ 2020-02-10	2020-03-10 ~ 2020-03-14

교재 신청내역

8) 종합시험

- 나의 강의실 → 종합시험
- 종합시험 응시대상 여부와 내역을 확인하고 종합시험에 응시할 수 있습니다.

나의 강의실

수강중인 강의

학생서비스

종합시험

환경설정 가이드

종합시험

접수안내

나의 종합시험 현황

전공	이름	학번	응시대상 여부	응시내역
행정학전공C				<div>보기</div>

종합시험 과목 안내

학과	전공	과목명		
		택1	전공필수	행정이론세미나

6. 모바일 아주MPA

1) 모바일 “아주MPA” 로그인

- 주소입력(ajoumpa.ac.kr/m) ▶ 로그인 ▶ 강의실
- 모바일에서 강의학습, 교재신청은 가능하나 시험 응시 및 과제 제출은 불가합니다.



강의 평가기간 : 12/14(월) ~ 12/28(월)

아주대학교 공공정책대학원

아주MPA 온라인 행정학 석사

로그아웃

수강중인 강의

나의 강의실	학습기간	수강과목 수	수강학점
2020년 2학기	2020.08.27 ~ 2021.01.31	3과목	9학점

나뵈

인력개발 및 관리

전공선택 3학점 | 김서용 교수님

강의실 입장

나뵈

행정과 조직행태

전공선택 3학점 | 윤창근 교수님

강의실 입장

해당학기 수강신청한 과목 목록과 나의 진도율을 확인할 수 있습니다.

6. 모바일 아주MPA

2) 학습하기

- 강의실 ▶ 과목선택 ▶ 수강하기
- 학습하고자 하는 과목을 선택하여 주차별 학습기간과 동영상 시간을 확인합니다.

한한

ajoumpa.ac.kr

강의실 홈

과목명 조사방법 및 응용통계

나가기

수업 공지사항

수강하기

학습자료실

Q&A

강의실 홈

조사방법 및 응용통계

수강하기

이수구분	-	학점	3학점
평가비율	진도 10% / 형성평가 30% / 중간고사 30% / 기말고사 30%		
담당교수	김병관	연구실	031-219-2781
이메일	bkkim@ajou.ac.kr		

수강진도

나뽀

권장진도: 0강/39강
나의진도: 0강/39강
나의진도율: 0%

☆

ajoumpa.ac.kr

수강하기

수업시작일은 각 주차 별 7일 전부터 학습이 시작되고, 출석은 수업시작일로부터 14일 동안 출석인정이 됩니다. 복습기간은 수업시작일로부터 학기 종료일까지 입니다.

출석 상태인 차시가 전체 차시의 3/4 미만일 경우 F처리 됩니다.
→ 39차시 기준 : 10개 차시 이상 결석 시 F
→ 26차시 기준 : 7개 차시 이상 결석 시 F

1주차 행정의 의의

2020-08-29~2020-09-18

1차시 강좌 소개

동영상시간 00:24:21 | 상태 출석

복습하기

2차시 행정의 의미와 본질

동영상시간 00:31:35 | 상태 결석

복습하기

3차시 정부의 기능과 역할

동영상시간 00:41:30 | 상태 결석

수강중

2주차 행정의 매관 1 (이브한경)

<

>

🏠

☆

📄

☰

6. 모바일 아주MPA

2) 학습하기

- 강의 동영상 하단에 최소 학습시간 및 남은 학습시간을 확인할 수 있습니다.
- 주차기간 안에 최소 학습시간 이상 학습해야 출석인정이 됩니다.

← 수강하기

1주차 행정의 의의

3차시 정부의 기능과 역할

학습목표 및 내용

학습하기

정리하기

학습하기

2. 정부의 역할(기능)이 왜 필요한가?

1) 시장적 실패
(1) 공공재(public goods)
① 순수공공재
② 준공공재: 요금재(toll goods), 공유재(common pool resources)
(2) 외부효과(externalities): 외부경제, 외부불경제
(3) 자연적 독점
(4) 불완전한 정보

41:30

전체화면

! 최소 학습시간은 00:33:12 입니다.

남은 학습 00:32:32를 이수하셔야 합니다.

최소 학습시간 및 학습목표 및 내용을 확인합니다.

☆ ajoumpa.ac.kr

↺

수강하기

! 수업시작일은 각 주차 별 7일 전부터 학습이 시작되고, 출석은 수업시작일로부터 14일 동안 출석인정이 됩니다. 복습기간은 수업시작일로부터 학기 종료일까지 입니다.

! 출석 상태인 차시가 전체 차시의 3/4 미만일 경우 F처리 됩니다.
→ 39차시 기준 : 10개 차시 이상 결석 시 F
→ 26차시 기준 : 7개 차시 이상 결석 시 F

1주차 행정의 의의

2020-08-29~2020-09-18

1차시 강좌 소개
동영상시간 00:24:21 | 상태 출석

복습하기

2차시 행정의 의미와 본질
동영상시간 00:31:35 | 상태 결석

복습하기

3차시 정부의 기능과 역할
동영상시간 00:41:30 | 상태 결석

수강중

주차 기간안에 최소학습시간 이상 수강 시 “출석“

http://www.ajoumpa.ac.kr

21

7. Contact Us

1) 모바일 “아주MPA” 로그인

- 주소입력(m.ajoumpa.ac.kr) ▶ 로그인 ▶ 강의실
- 모바일에서 강의학습, 교재신청은 가능하나 시험 응시 및 과제 제출은 불가능합니다.

학사행정, 논문 문의		수업 및 시스템 문의
담당자	교학팀 : 홍도은	온라인 운영팀 : 김민경
전화	031-219-1947	02-752-0565
이메일	pub@ajou.ac.kr	ajoumpa@dherald.com
팩스	031-219-1587	02-723-0024
주소	(우,16499) 경기도 수원시 영통구 월드컵로 206 아주대학교 연암관 10층 공공정책대학원 교학팀	(우, 04539) 서울시 중구 남대문로 10길 6, 4층 아주MPA 운영팀