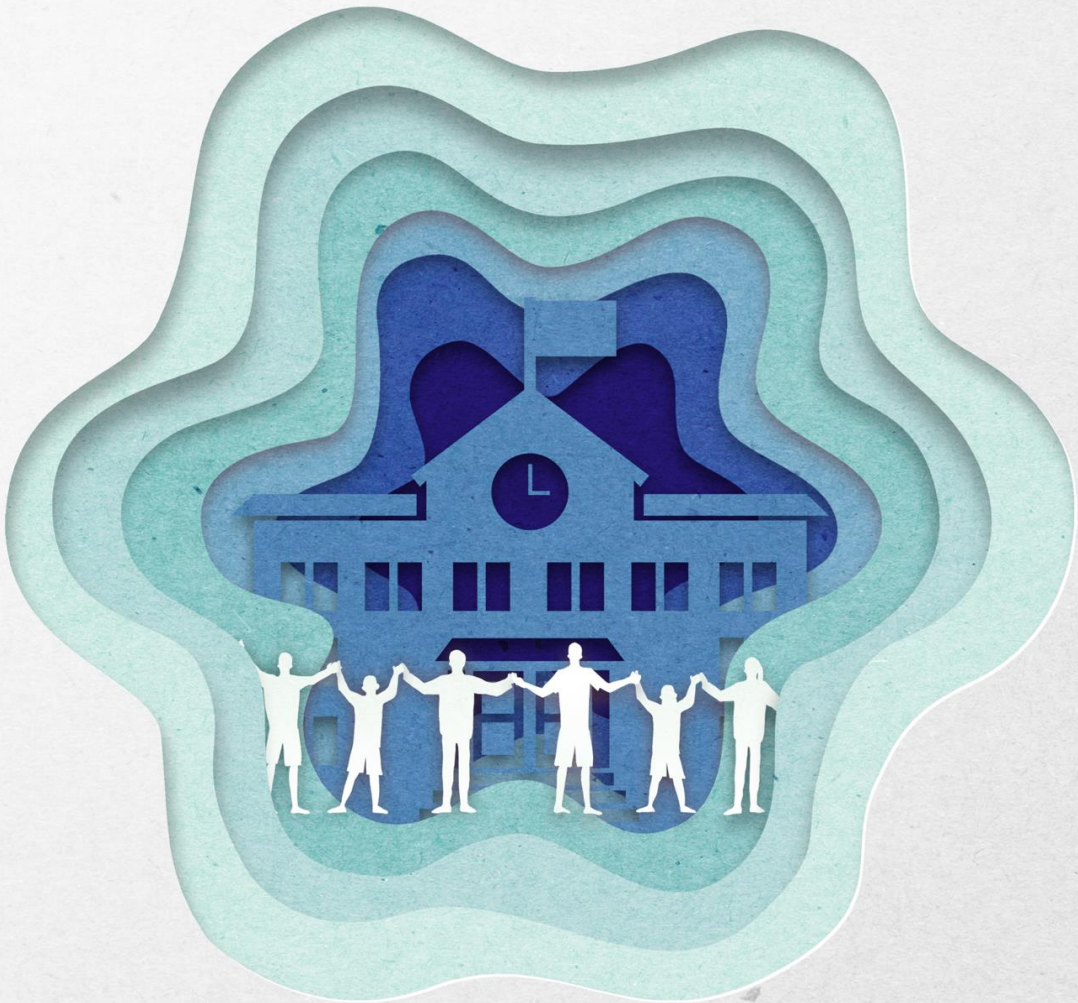


2025학년도 전기

아주대학교 공공정책대학원 온라인 행정학석사 모집요강



아주대학교 공공정책대학원
아주MPA 온라인 행정학 석사

목 차

1. 아주MPA 프로그램 개요.....	3
2. 아주MPA 프로그램 운영.....	7
3. 아주MPA 입학안내.....	10





아주대학교 공공정책대학원

오프라인 석사과정

행정학과 행정학 전공
행정학과 사회복지 전공
정책학과 부동산 전공

온라인 석사과정

행정학과 행정학 전공
(아주MPA)
행정학과 사회복지 전공

부동산 최고위과정

부동산 최고위 과정

아주MPA 프로그램 개요



아주MPA 프로그램 특징점



4학기, 30학점으로 정규 행정학 석사 학위 취득

학점이수 졸업과 논문 졸업 중 선택 가능하며
학점이수 선택 시, 논문없이 졸업 석사학위 취득가능



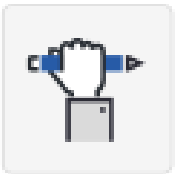
시·공간의 한계 극복

일과 학습을 병행하면서 원하는 시간에 자유롭게 학습가능



이론과 실무가 조화를 이룬 프로그램

행정 이론과 실무가 조화를 이루는 균형적인 교육을 제공하여
사회 전 분야를 통찰하는 글로벌 행정 전문가 양성



실력있는 교수진, 꼼꼼한 학사관리

지식정보화 시대, 무한경쟁 시대에 효과적으로 대응하기 위해 실력 있는
교수진과 수준 높은 강의로 전문 행정교육 제공



강력한 휴먼 네트워크 형성

교우들을 중심으로 동창회 및 원우회 활동이 활발하게 이루어지고
있으며 지역사회 발전에 기여



다양한 장학금 제도와 복지혜택

90%이상의 재학생이 장학혜택을 받고 있으며 아주대학교 병원 할인혜택
등 학생복지시스템 제공

아주MPA 프로그램 개요



아주MPA 커리큘럼

권장학기	이수구분	과목명	학점	비논문 과정	논문 과정
1학기	전공기초	조사방법 및 응용통계	3학점	○	○
	전공필수	행정이론세미나	3학점	○	○
2학기	전공필수	공공정책론	3학점	○	○
	전공선택	인력개발 및 관리	3학점	○	택 5과목 (15학점)
		공공관리론	3학점	○	
3학기	전공선택	행정과 조직행태	3학점	○	
		공공예산과 회계	3학점	○	
		규제정책론	3학점	○	
4학기	전공선택	공공리더십세미나	3학점	○	
		도시 및 지방행정	3학점	○	
3학기	논문과정	연구 1	3학점	-	○
4학기		연구 2	3학점	-	○

학위수여 조건

이수학기	4학기 이상
취득학점	30학점 이상
평균평점	3.0 이상
종합시험	전공필수와 전공선택 영역에서 각 1과목씩 통과한 자

아주MPA 프로그램 개요



아주MPA 커리큘럼

과목명	내용
조사방법 및 응용통계	사회과학의 인식론적 기초와 탐구논리, 설문조사의 전 과정에 필요한 기법, 질적 연구 방법, 평가연구, 분석 자료 처리를 위한 기초적 통계기법 등을 다룬다.
행정이론세미나	행정의 본질, 정부의 기능과 역할, 행정의 맥락, 그리고 핵심 이론들을 포괄적으로 고찰하고, 공공조직의 주요 영역별 쟁점들을 관련 이론과 실제에 비추어 학습한다.
공공정책론	본 교과목은 국가정책을 이해하기 위한 개념들과 생각의 틀을 제공하는데 목적이 있다. 정책학의 배경과 특징을 살펴보고, 희소 자원을 배분하는 방법을 검토하고, 시장 및 정부실패를 비교·분석하여 정부 정책 활동의 범위와 한계를 이해한다.
인력개발 및 관리	인력개발 및 관리와 관련된 기초적이고 이론적인 지식들을 선행적으로 학습하고, 기본적 이론들을 응용하여 실제 현실 사례를 학습한다.
공공관리론	민간 분야에서 개발된 관리기법들이 공공분야에 어떻게 적용할 수 있는지 검토하고, 공공 부문에서 독자적으로 개발된 공공관리 기법들을 동원하여 효율성을 제고할 수 있는 방법을 모색한다.
행정과 조직행태	조직행태는 '조직의 효율적 관리'를 위한 요구 조건 중 하나인 '사람에 대한 이해'를 향상시키는 학문 분야이므로, 본 강의에서는 개인의 특성 및 행태, 집단 수준에서 구성원의 행태, 직원의 업무 및 성과에 미치는 조직 요인 등을 다룬다.
공공예산과 회계	공공예산은 정치학, 재정학, 회계학 및 재무관리 등 여러 과목이 연결되어 있어 다방면의 지식이 요구된다. 예산관련 핵심 사항들과 예산을 읽기 위해 필요한 기초적인 회계 및 재무 관리에 관한 내용들을 소개한다.
규제정책론	정부규제의 개념과 본질, 정부규제의 유형, 정부개입의 근거, 정부규제를 둘러싼 이익단체 간의 영향력 관계, 규제의 주체로서의 규제행정기관의 조직적 특성, 규제기관의 정책결정패턴, 규제개혁의 원인과 과정 등에 대해서 다룬다.
공공리더십세미나	공공조직에서의 리더십이 어떻게 발휘되고 효과적인 리더십이란 무엇을 의미하는지를 논의한다. 또한 성공적인 리더십 발휘를 위해 필요한 조건은 무엇인지를 실제 사례와 토론을 통해 도출한다.
도시 및 지방행정	도시행정과 지방행정에 대한 다양한 문제와 기초이론을 습득함을 목적으로, 도시행정과 지방행정에 대한 이해를 도모하고, 도시 내 발생하는 공공갈등, 지방분권, 지역균형발전 등 사회문제의 해결책을 모색 한다.

아주MPA 프로그램 운영



아주MPA 학습 진행방법

- 아주MPA 프로그램은 학습 전용 홈페이지를 통해 학습 및 평가관리가 이루어짐



아주대학교 공공정책대학원
아주MPA 온라인 행정학 석사

대학원 소개 입학안내 교육과정 학사안내 대학원 생활 학습지원

국내 유일 온라인으로 정규 행정학 석사 취득!
< 아주대학교 공공정책대학원
온라인 행정학전공 >
1/3



예비 학생 재학/졸업생

 아주MPA 소개  모집요강  입학 소개자료  입학 FAQ  강의 맛보기  지원서 작성

<http://www.ajoumpa.ac.kr>

강의실 홈

과목명 조사방법 및 응용통계

수업 공지사항 수강하기 학습자료실 시험실 과제 및 단원보

나의 강의실 수강하기

수강하기

매주 토요일에 한 주차씩 강의가 열리며, 출석인정 기간은 강의 시작일로부터 13일입니다.
복습은 출석인정 기간이 지나도 학기 종료일까지 가능합니다.

주차	차시	제목	동영상 시간	상태	수강하기
1주차 사회과학과 조사연구	1차시	인간의 탐구와 과학	00:56:35		수강하기
	2차시	패러다임, 이론, 사회조사	00:37:12		수강하기
	3차시	사회조사의 윤리적 쟁점	00:09:29		수강하기

2020-08-29~2020-09-18

조사방법
및 응용통계

1주차: 사회과학과 조사연구
1차시: 인간의 탐구와 과학

학습목표 및 내용 학습하기 I 정리하기

Chapter 1.
사회과학과 조사연구

1차시 인간의 탐구와 과학





■ 아주MPA 학습 지원

- Human Contact이 강조된 학습지원 시스템과 전담 교육 운영자를 통해 온라인상의 고립감을 해소하고 학습 효과를 증대시킬 수 있습니다.



커뮤니케이션 활성화

- E-mail, 전화 등 활용한 주임교수 면담
- 온라인 커뮤니티를 통하여 학습자와 교수자, 학습자와 학습자, 학습자와 운영자의 커뮤니케이션 활성화



학습 독려

- 학습관리 시스템을 통하여 학습자 학습현황 모니터링
- 학습 부진자에게는 개별적으로 학습진행 독려

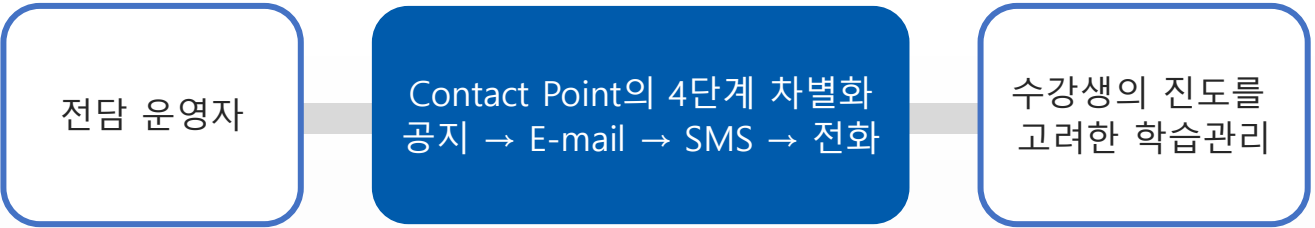


학습지원 업무의 단절 최소화

- 정규 근무시간 외 주요 기간(개강, 시험)에 휴대전화 착신응대
- 서버 이중화 시스템으로 외부 장애시에도 학습자의 정상적인 학습 가능



아주MPA 프로그램 운영절차



웹사이트 內 전체공지	<ul style="list-style-type: none">• 웹사이트 內 전체공지• 교재신청, 수강신청, 학점확인 등 학사행정에 관련된 공지사항 안내
강좌별 공지	<ul style="list-style-type: none">• 강좌별 공지사항 안내• 평가비율, 중간고사 및 기말고사 평가방법, 과제 등
E-mail	<ul style="list-style-type: none">• 주차별 학습일, 중간고사, 기말고사, 과제 등 공지 발송
SMS	<ul style="list-style-type: none">• 주차별 학습일, 중간고사, 기말고사, 과제, QUIZ 등 공지 발송
전화	<ul style="list-style-type: none">• 온라인 환경에 익숙하지 않거나 어려움을 겪는 학생 관리



입학절차 안내

STEP 1	입학지원 <ul style="list-style-type: none">지원서 및 면접질의서 작성 (인터넷 접수)전형료 납부 및 서류제출 (일반 : 아주대 제출 / 군인 : 군인공제회 제출)
STEP 2	전형 <ul style="list-style-type: none">전형료 납부 및 서류제출을 완료한 지원자를 대상으로 입학사정
STEP 3	합격자 발표 <ul style="list-style-type: none">공공정책대학원 홈페이지에서 합격자 조회 (수험번호 개별 문자 통보)
STEP 4	합격자 등록 <ul style="list-style-type: none">등록기간 내 등록금 납부
STEP 5	입학 <ul style="list-style-type: none">입학식 및 오리엔테이션
STEP 6	학번부여 <ul style="list-style-type: none">입학대상자 학번 부여 (개별 문자 통보)
STEP 7	신입생 회원가입 <ul style="list-style-type: none">아주대 공공정책대학원 포털 사이트 회원가입아주MPA 사이트는 일괄 아이디 생성 후 개강 전 안내
STEP 8	개강 <ul style="list-style-type: none">학기 시작



■ 공공정책대학원 장학제도

지급대상자	감면율
<ul style="list-style-type: none"> 원우회장 본 대학원에 재학중인 부부, 또는 형제, 자매 및 재학중인 부모자녀 중 1인 학·군 제휴 협약에 의하여 취학추천을 받은 군·위탁생 아주대학교 교직원 및 그 배우자 아주대학교 의료원 직원 아주자동차대학교 교직원 본 대학원 석사과정 졸업생 수원시사회복지협의회 임. 직원 및 개인, 단체회원 중 협의회 추천을 받은 자 (해당 장학은 협의회 내부 규정에 따라 추천작업이 진행되며, 특정기간 이상 회원 자격 유지 한 자에 한하여 진행함) 경기도청, 수원시청, 경기도 교육청 소속 공무원 군인공제회 회원 취학추천자 	수업료의 50%
<ul style="list-style-type: none"> 육군 51사단 소속 근무자 (온라인 행정학) 	수업료의 40%
<ul style="list-style-type: none"> 군인 및 군무원, 본대학원 최고과정 재학생 및 수료자, 경기지방변호사회, 경기도건축사회, 세무사협회원 교통안전공단 임직원 아주의료원 교직원의 자녀 아주자동차대학교 교직원의 자녀 군인공제회 회원 일반추천자 경기언론인클럽 소속 회원 임직원 	수업료의 30%
<ul style="list-style-type: none"> 유치원 및 어린이집 설립자, 원장 및 원감 	수업료의 25%
<ul style="list-style-type: none"> 공무원, 정부투자기관 임직원 및 그에 준하는 자 공인중개사협회, 법무사협회, 대한주택건설협회(개인 및 법인 소속 임직원), 한국부동산개발협회 회원 부동산 감정평가회에서 종사하는 자 국제디지털대학교, 서울디지털대학교, 서울사이버대학교 졸업생 한양사이버대학교, 한국방송통신대학교 졸업생 경희사이버대학교, 송실사이버대학교 졸업생 농협 경기지역본부 직원 사회복지 법인 및 기관에서 종사하는 자 유치원, 어린이집 교사 및 기관에서 종사하는 자(교사) 사립학교 교직원(부속병원 포함) 본 대학원 졸업생 가족(직계존비속) 본 대학교 졸업생 	수업료의 20%
<ul style="list-style-type: none"> 대학원장이 필요하다고 인정하는 자 학교발전에 기여한 자 또는 기여 가능성이 높은 자 학사운영위원회에서 필요하다고 인정하는 자 	수업료의 10~100% (특별과정 해당)

아주MPA 입학안내



모집요강

- 모집은 학기별로 이루어지며, 자세한 일정은 모집기간에 준하여 홈페이지에 공지됩니다.

모집 전공	2025학년도 전기 행정학 전공
모집 기간	(수시1차) 지원서 작성마감 : 2024년 12월 9일(월) / 서류 제출 마감 : 2024년 12월 11일(수)
지원 자격	4년제 정규대학 졸업(예정)자 이상 또는 교육과학기술부장관이 이와 동등하다고 인정하는 자
지원 방법	1. [일 반] 아주MPA 홈페이지 (www.ajoumpa.ac.kr) 접속 [군인, 군무원, 군인공제회원] 군인공제회C&C(www.cybermd.or.kr) 접속 2. 입학신청서 온라인 접수 → 전형료 납부 및 관련서류 제출
합격 발표	2024년 12월 20일(금)
개 강 일	2025년 3월 1일 (토) 예정
등 록 금	수업료 : 1학점당 631,000원 + 입학금 350,000원 6학점의 경우 (631,000*6)+350,000 = 4,136,000원
특 전	<ul style="list-style-type: none">강의안 무료 제본 서비스아주대 중앙도서관 또는 전자도서관 이용가능 (학생증 지참, 재학생만 가능)아주대학병원 할인혜택 (학생증 혹은 재학증명서 지참, 재학생만 가능)
문의 및 상담	TEL : 02-752-0565 / E-mail : ajoumpa@dherald.com 홈페이지 : www.ajoumpa.ac.kr